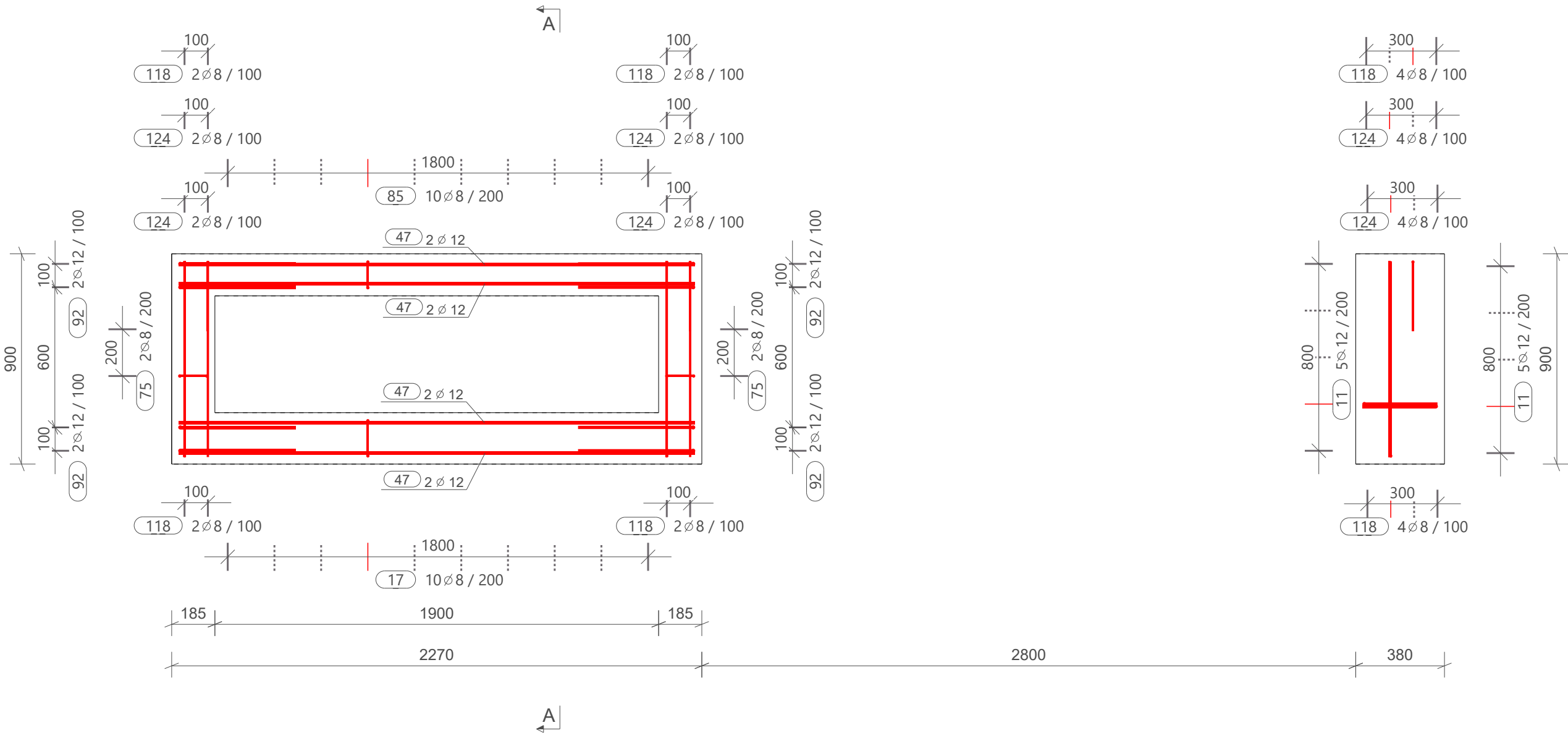
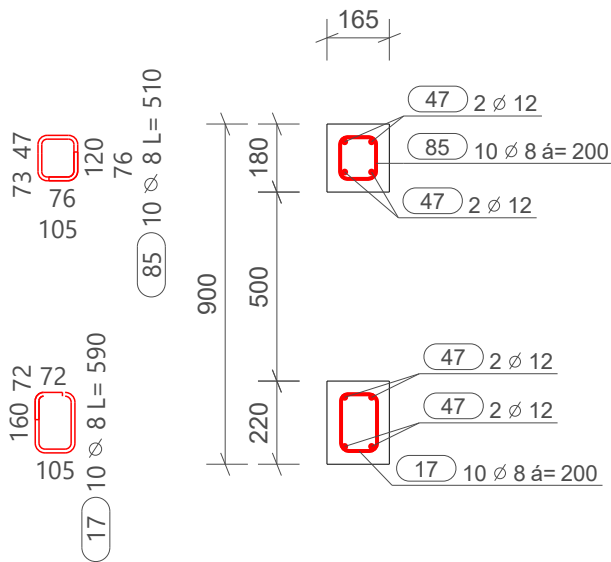


Tekla Structures

Výkres výstuže základového trámu T19
1:20



A - A , 1:20



POZNÁMKY

- POLOHA VÝSTUŽE V REZE JE KÓTOVANÁ NA OS PRÚTOV
- VÝŤAH PRÚTOV JE KÓTOVANÝ NA VONKAJŠÍ POVRCH
- CELKOVÁ DĹŽKA PRÚTA JE STRIŽNÁ DĹŽKA
- TABUĽKA VÝSUŽE VYKAZUJE VÝSTUŽ LEN PRE JEDEN DIELEC
- VÝSTUŽ V MIESTE OTVOROV PRISŔOBIŤ DEBNENIU
- PRED REALIZÁCIOU VŠETKÝCH NOSNÝCH KONŠTRUKCIÍ JE POTREBNÉ SPRACOVAŤ DOĐAVATEĽSKÚ DOKUMENTÁCIU

Konštrukčné ohýbanie výstuže:			
d _s (mm)	d _s (mm)	d _s (mm)	d _s (mm)
6, 8, 10, 12	4d _s	min d _s = 40 mm	
14, 16	4d _s	min d _s = 60 mm	
20, 25, 28	7d _s	min d _s = 140 mm	

DÍLEC: T19			Betonárska výstuž:
w*h*l: 5450 *5450* 165			B 500B
Počet: 2	Objem (m3): 0.24	Hmotnosť výstuže (kg): 44	Stupeň vystuženia (kg/m3):
Material: C35/45	Hmotnosť (t): 0.57	Požiarna odolnosť:	183.96

TABUĽKA VÝSTUŽE S TVAROM OHYBU NA VONKAJŠÍ POVRCH

Č. POL.	D (mm)	POČET	TRIEDA	L= (mm)	Kg/ks	HMOTNOSŤ	TVARY VÝSTUŽE
47	12	8	B500B	2210	1.96	15.70	2210
124	8	16	B500B	840	0.33	5.31	840
11	12	10	B500B	680	0.60	6.04	320
17	8	10	B500B	590	0.23	2.33	160
75	8	4	B500B	480	0.19	0.76	125
85	8	10	B500B	510	0.20	2.01	145
92	12	8	B500B	1040	0.92	7.39	500
118	8	16	B500B	670	0.27	4.24	300
CELKOVÁ HMOTNOSŤ VÝSTUŽE (kg):					43.78		

TABUĽKA VÝSTUŽE - DĹŽKA NA OS PRÚTOV

Č. POL.	Ø (mm)	DĹŽKA 1ks(mm)	POČET (ks)	CELKOVÁ DĹŽKA (m)											
				Ø6	Ø8	Ø10	Ø12	Ø14	Ø16	Ø18	Ø 20	Ø 22	Ø 25	Ø 28	Ø 32
11	12	680	10				6.80								
17	8	590	10		5.90										
47	12	2210	8				17.68								
75	8	480	4		1.92										
85	8	510	10		5.10										
92	12	1040	8				8.32								
118	8	670	16		10.72										
124	8	840	16		13.44										
CELKOVÁ DĹŽKA (m)					37.08		32.80								
HMOTNOSŤ 1bm (kg/m)				0.220	0.395	0.617	0.888	1.208	1.578	1.998	2.466	2.984	3.853	4.834	6.313
CELK. HMOTNOSŤ x (kg)					14.65		29.13								
CELKOVÁ HMOTNOSŤ (kg)					43.54										

Trieda betónu:	STN EN 192-1-1-C35/45 - XC4,XF1,XA2 - CI - 0,4 - Dmax 16-S3
Krytie výstuže:	30mm
Trieda bet. výstuže:	B 500B

VÝŠKOVÝ SYSTÉM: Bpv; JEDNOTKY KÓT: mm; KÓTOVANÉ V ZÁKLADNÝCH ROZMEROCH

03				
02				
01				
Zmena: Issue:	Dátum: Date:	Opis zmeny: Description:	Vypracoval: Designer:	Kontroloval: Checked:



Podpis/Signature

Sada číslo/
Set number

Objednávateľ / Order:	Zhotoviteľ / Contractor:	BODaK	
Ing. arch. Ivor Mečiar, ArtD.	BODaK, s.r.o	Časť / Part:	
Zodpovedný projektant / Responsible Designer:	Projekt / Project: Dolné Trhovište Chovná hala pre kury s voľným výbehom	STATIKA	
Ing. Peter Staš	Miesto / Location:	Stupeň / Phase:	
Kontroloval / Checked	Dolné Trhovište 224, 920 61 Dolné Trhovište, Slovakia	DSP-RP	
Ing. Marián Tomašák	Investor / Client: FOOD FARM s.r.o., Piešťanská 3, 917 03 Trnava	Číslo zákazky / Contract No:	
Vypracoval / Designer:	Rebeka Káziková	22_16	
Mierka/Scale:	Formát / Format:	Dátum / Date:	Názov výkresu / Drawing Name:
1:20	630x350	23.03.2023	Výkres výstuže základového trámu T19
Číslo výkresu / Drawing No:		Rev:	
47		00	